

## VILLAGGIO HOTEL LIDO SAN GIUSEPPE \*\*\*\*

Calabria: Briatico (Vv) Calabria

Mare

Estate 2026

ASSICURAZIONE INCLUSA ENTRO IL 30 APRILE

3\* LETTO 3/12 ANNI N.C. GRATIS

TESSERA CLUB INCLUSA



VILLAGGIO HOTEL LIDO SAN GIUSEPPE \*\*\*\*

quote a persona in pensione completa (\*) bevande escluse

periodi	notti	camera smeraldo	listino ufficiale camera smeraldo	contributo pasti (**) non commissionabile da pagare in agenzia		
				3° letto 2/12 anni	4° letto 2/12 anni	3°/4° letto dai 12 anni
07/06 - 14/06	7	483	630	gratis	175	350
14/06 - 21/06	7	498	651	gratis	210	350
21/06 - 28/06	7	538	700	gratis	210	350
28/06 - 05/07	7	672	756	gratis	210	385
05/07 - 12/07	7	775	875	gratis	210	385
12/07 - 19/07	7	846	952	gratis	210	385
19/07 - 26/07	7	870	980	gratis	210	385
26/07 - 02/08	7	870	980	gratis	210	385
02/08 - 09/08	7	1044	1.176	gratis	245	420
09/08 - 16/08	7	1250	1.400	gratis	280	560
16/08 - 23/08	7	1187	1.330	gratis	245	525
23/08 - 30/08	7	1044	1.176	gratis	210	350
30/08 - 06/09	7	775	875	gratis	210	350

Prenota prima: ulteriore sconto -10% per prenotazioni effettuate entro il 30/04/2026

(\*) trattamento di pensione completa dalla cena del giorno di arrivo alla colazione del giorno di partenza (6fb + 1 hb) - bevande escluse

(\*\*) contributo pasti obbligatorio da pagare in agenzia (non commissionabile)

**Infant 0/2 anni:** contributo obbligatorio da pagare in loco € 15 al giorno. Include culla, pasti da buffet (eventuali pasti extra su richiesta al consumo da regolare in loco);

**Camere con bagno disabili (su richiesta):** riduzione 5%;

**Animali:** ammessi di piccola taglia in camera, di taglia grande vengono ospitati nelle cucce. Escluso spazi comuni, con supplemento di € 20 al giorno + € 50 per la pulizia finale della camera da regolare in loco; **noleggio telo mare:** € 4 al giorno con cambio giornaliero, da richiedere e regolare in loco.

**Supplemento minibar:** se richiesto, € 10 al giorno a camera da pagare in loco.

Letà dei bambini si intende sempre non compiuta.

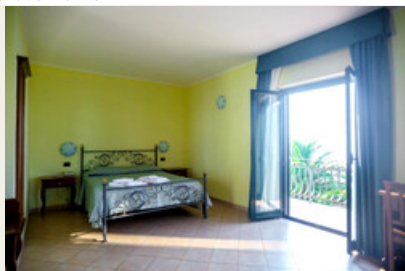
Garanzia viaggio medico bagaglio annullamento copertura covid inclusa per prenotazioni entro il 30 Aprile, successivamente € 70 a camera obbligatoria

## VILLAGGIO HOTEL LIDO SAN GIUSEPPE\*\*\*\*

**POSIZIONE:** Situato in una suggestiva insenatura privata, direttamente sul mare di Briatico, il Villaggio Hotel Lido San Giuseppe, 4 stelle, dista pochi chilometri da Tropea, Capo Vaticano e Pizzo Calabro. Un Hotel 4 stelle a misura di famiglia sulle coste assolate della Calabria. Posto sulla spiaggia privata, su un tratto di costa del Mar Tirreno tra i più incantevoli della Calabria, gode di una posizione riparata e ricca di atmosfere uniche. Il relax sotto il sole, la compagnia di famiglia e amici, il divertimento, la degustazione di ottimi vini e piatti della migliore tradizione mediterranea, la scoperta di una cultura ricca e gioiosa saranno i fattori esclusivi della vacanza al Villaggio Hotel Lido San Giuseppe.

**Come arrivare:** in auto: Autostrada A2 / E 45, A 30, A 1 in direzione di SS 18 Tirrena Inferiore/SS18 a Pizzo. Prendi l'uscita Pizzo Calabro da A2. Seguire SS522 fino a Località Brace.

### Sistemazioni:



Le 75 camere SMERALDO, poste in alto, si trovano nelle nuove dependance costruite a picco sul mare con un dislivello di 30 mt, a circa 250 -350 mt dalla spiaggia. Le dependance dallo stile coloniale, si articolano in modo da consentire la massima vista sul mare, ma non tutte godono della vista mare e sono arricchite da Palme e da Buganvillee, hanno un patio comune a piano terra e patio comune e balconi privati al primo piano, dove è possibile godere di un completo relax, dominando l'insenatura, con vista sull' Isola di Stromboli. Servizi camere smeraldo: aria condizionata autonoma, tv, telefono, phon, minibar (a pagamento in loco Euro 10 al giorno), cassetta di sicurezza. Disponibili su richiesta camere con bagno per disabili (fino a 4 pax, con riduzione del 5%). All' altezza delle dependance, lato monte, vi è una linea ferroviaria secondaria, litoranea. Tra le due dependance è situata la PISCINA per bambini e adulti con zona idromassaggio. La piscina gode di uno swimming-bar (aperto dalle 16 alle 19).

### Ristorazione:



Il ristorante offre piatti sempre freschi della tradizione mediterranea, con servizio al tavolo per garantire il massimo relax. Settimanalmente è offerta la cena per assaporare la cucina tradizionale calabrese e la cena di gala a base di pesce. Servizio ai tavoli assegnati, dove si potranno consumare la cena (servita) e la colazione (a buffet) nel ristorante posto nella terrazza sul mare (situazione climatica permettendo), mentre la consumazione del pranzo (servito) è prevista nella sala interna. **(le bevande sono escluse a pagamento)**. Previsti alimenti base per celiaci (dolci esclusi) da segnalare alla prenotazione senza supplemento.

### Servizi:



il villaggio offre spiaggia attrezzata con campi da beach volley, piscina con zona bambini e zona idromassaggio a tempo, solarium, animazione diurna e serale dal 08/06 al 13/09, parcheggio interno incustodito. Transfer su richiesta a pagamento da e per Briatico e per Tropea e Pizzo. Facoltà di noleggiare auto con consegna in aeroporto o presso l'hotel, prenotazioni escursioni (pick-up in hotel).

**La Tessera Club:** Inclusa nelle quote include: piscina con zona per bambini e angolo idromassaggio (apertura ad orari prestabiliti), dal 8/06 al 13/09 animazione con giochi, tornei di beach volley, risveglio muscolare, acquagym, utilizzo canoe, piccoli spettacoli nell'anfiteatro, balli di gruppo e cabaret. Miniclub 4/12 anni e parco giochi.

### Spiaggia:



Fiore all'occhiello del Villaggio Hotel Lido San Giuseppe è la spiaggia privata, ad uso esclusivo degli ospiti. La sabbia è a grana grossa e il mare, con le sue calde acque dai colori cristallini e cangianti, ha un fondale sabbioso ricco di presenze ittiche. Il servizio spiaggia è incluso e prevede 1 ombrellone, 1 sdraio e 1 lettino per camera dalla 3<sup>a</sup> fila in poi in base alla disponibilità.

**Animali:** ammessi di piccola taglia in camera, di taglia grande vengono ospitati nelle cucce, su richiesta con supplemento in loco. **Soggiorni:** Domenica h 17:00/domenica h 10:00. Dalla cena del giorno di arrivo alla colazione del giorno di partenza (6 giorni in fb + 1 giorno in hb) con bevande escluse.