

# PORTO GIARDINO \*\*\*\*

Puglia: Loc. Capitolo – Monopoli

Estate 2024

Mare



## Porto Giardino \*\*\*\*

Periodi	Notti	Quote flash a persona in all inclusive		Rid. letti in family room		
		Camera comfort 1 / 2 pax	Family room 2 / 5 pax	3° letto 3/13 anni	4° letto 3/13 anni	3°/4° letto dai 13 anni
25/05 – 21/06	3	312	339	90%	50%	25%
22/06 – 29/06	3	354	381	90%	50%	25%
29/06 – 13/07	5	680	725	90%	50%	25%
13/07 – 03/08	5	745	790	90%	50%	25%
03/08 – 10/08	5	835	880	90%	50%	25%
10/08 – 17/08	7	1.330	1.393	90%	50%	25%
17/08 – 24/08	7	1.267	1.330	90%	50%	25%
24/08 – 31/08	5	745	790	90%	50%	25%
31/08 – 07/09	5	680	725	90%	50%	25%
07/09 – 14/09	3	354	381	90%	50%	25%
14/09 – 21/09	3	312	339	90%	50%	25%

**Speciale prenota prima** (non cumulabili tra loro): **Super prenota prima**: sconto -10% per prenotazioni confermate entro il 31/03; **Prenota prima**: sconto -5% per prenotazioni confermate dal 01/04/25 al 30/04/25.

**Infant 0/3 anni**: gratis con culla gratuita da segnalare alla prenotazione; **Supplemento doppia uso singola** (comfort): + 50% in tutti i periodi; **Riduzione 5° letto** (su richiesta - in family room): 50% bambino 3/13 anni, 25% adulto; **Supplemento trullo** a tre coni (su richiesta): per max 3 persone, € 100 al giorno a camera ( tariffa base della family room) da pagare in agenzia; **Pranzo extra**: adulti € 25, bambini 3/13 anni € 18, in tutti i periodi da richiedere e pagare in loco; **Speciale 1 adulto + 1 infant 0/3 anni**: pagano 1 quota intera + un supplemento doppia uso singola; **Speciale 1 adulto + 1 bambino 3/13 anni**: pagano 1 quota intera e una scontata del 25% in tutti i periodi, in caso di 1 adulto + 2 bambini saranno richieste 2 quote intere; **Percorso benessere in spa**: il percorso benessere (uno a settimana a persona incluso per soggiorni pari o superiori a 7 notti) comprende (45 min. Sino ad esaurimento disponibilità): vasca idromassaggio con cascate cervicali, sauna finlandese, doccia scozzese, bagno turco, cascata di ghiaccio, percorso cromo emozionale, zona relax con tiseneria, massaggi e trattamenti a pagamento; **Sposi e over 75**: sconto 10% in tutti i periodi; **Passeggino**: cauzione € 40 da richiedere e regolare in loco; **Late check-out**: entro le 16:00 € 50 per camera da richiedere e regolare in loco; **Navetta da/per monopoli**: € 10 a persona da richiedere e regolare in loco; **Tassa di soggiorno**: obbligatoria da pagare all'arrivo in hotel. **L'età dei bambini si intende sempre non compiuta.**

**All'arrivo è obbligatorio presentare documenti attestanti la data di nascita dei bambini e dei neonati.** In mancanza si perderà il diritto alla riduzione. Le età si intendono per anni non compiuti al momento dell'arrivo in hotel. L'ospite è tenuto a prendere visione del trattamento e dei servizi disponibili nel periodo scelto per la propria vacanza.

Garanzia viaggio medico bagaglio annullamento copertura covid inclusa € 60 a camera obbligatoria

**pacchetti volo per Brindisi (o Bari) + trasferimenti collettivi\* in Puglia**

la domenica e/o giovedì (su richiesta) partenze da Milano	25/05 - 22/06	29/06 - 24/08	31/08 - 21/09
	250	290	250

\***Trasferimenti collettivi:** in alcuni casi si potrebbero rendere necessarie attese in aeroporto in funzione degli operativi dei voli.

**Quote per persona ed includono:** volo a/r dalla città prescelta per brindisi (o bari) e viceversa, trasferimento collettivo\* apt / hotel / apt.

**Le quote non includono: tasse aeroportuali:** forfait € 60 a persona dai 2 anni in poi (bambini 0/2 anni no tasse).

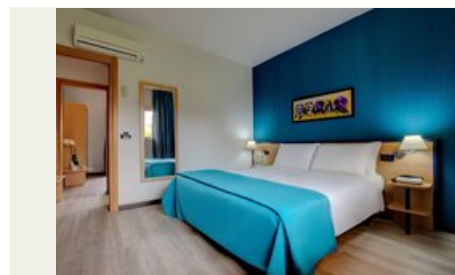
**Infant 0/2 anni:** pagano € 50 (volo + tfr + tasse); **bambini 2/12 anni:** riduzione € 40; Su richiesta possibilità di partenze da altri aeroporti alle stesse quote di Milano.

**Possibilità di soli trasferimenti a/r dagli aeroporti in Puglia**

**PORTO GIARDINO \*\*\*\***

**POSIZIONE:** Porto Giardino si affaccia sulla bellissima costa di Monopoli, in località Capitolo, a soli 50 mt da una bellissima caletta di sabbia bianca, incastonata tra grotte e piscine naturali. Immerso in una pineta di 20 ettari e più di mille alberi di pino, è composto da palazzine, la maggior parte a piano terra, e da un corpo centrale dove sono ubicati molti dei servizi. Due piscine, quattro ristoranti di cui uno a tema, due bar, numerosi campi sportivi, una coloratissima Nello Land e un'animazione con cast artistico ne fanno, grazie alla formula All Inclusive, il luogo ideale per una vacanza per tutta la famiglia. Nei dintorni alcuni tratti di costa di straordinaria bellezza e tantissime calette dal mare azzurro e cristallino. Situato in prossimità della famosa riviera dei trulli, Porto Giardino dista pochissimi chilometri dal centro di Monopoli e da famose località turistiche quali Polignano a mare, Savelletri, Fasano, le Grotte di Castellana, Alberobello con i suoi trulli patrimonio dell'Unesco, la città bianca di Ostuni, Martina Franca e Bari con il suo caratteristico centro storico.

**COME ARRIVARE:** in auto per chi viene da Nord: Autostrada Adriatica BO-BA con uscita al casello Bari Nord e proseguimento per 50 km S.S. 16 BR-LE, svincolo per Capitolo tra Monopoli e Fasano; per chi viene da Sud: S.S. 106 Jonica per Taranto proseguimento per Martina Franca, Locorotondo, Fasano Capitolo; in treno: Stazione ferroviaria di Monopoli a circa 6 km; in aereo: Aeroporto di Bari a 50 km circa



**DESCRIZIONE:** Camere Family Room: arredate con tutti i comfort, con accesso indipendente (2/4 posti letto), doppio ambiente con patio o balcone, soggiorno con divano letto doppio e camera con letto matrimoniale (5° persona su richiesta con spazi ridotti). Su richiesta disponibili camere Family per disabili (fino a 4 pax). Le camere Comfort con accesso dalla hall nel corpo centrale (2 posti letto), sono composte da un unico ambiente e non hanno il patio o balcone. Trullo A Tre Coni (max 3 persone) con supplemento: sistemazione in trullo indipendente composto da 3 coni, con soggiorno, camera da letto e servizio, prima fornitura di minibar, 2 accappatoi, riassetto 2 volte al giorno, cesto di frutta e prosecco all'arrivo, prenotazione garantita presso il Pugliese, ombrellone garantito in spiaggia.

**ALL INCLUSIVE** comprende (25 maggio/21 settembre): WIFI, welcome drink, reception h24, pensione completa a buffet con serate a tema e **bevande incluse (acqua, vino, birra e soft drinks in dispenser durante i pasti)** con una serata tipica pugliese a settimana nei tre ristoranti centrali, Nettuno e Ippocampo e Cala delle Sirene dove si può gustare una cucina mediterranea con prodotti a km 0. Su prenotazione in loco previa disponibilità, incluso nelle quote il ristorante "Il Pugliese" in terrazza Ippocampo vista mare con show cooking, aperto solo per cena, ristorante tipico con piatti della ricca tradizione. Light breakfast, colazione prolungata presso il bar Piscine (09.30/11.00). **Open Bar:** consumo illimitato di bevande analcoliche alla spina, birra alla spina, alcolici e superalcolici nazionali di nostra selezione, caffetteria, snack dolci e salati, aperitivi ad orari prestabiliti (12/12.30 e 19/19.30) presso uno dei bar, hamburger, focaccia barese nel pomeriggio, tea time con piccola pasticceria secca, sorpresa gastronomica notturna tre volte a settimana, spumante italiano per tutti il sabato sera, biberoneria con prodotti freschi, passaggi di frutta, music bar, discoteca due volte a settimana (consumazioni a pagamento), **Mini club e Junior club** dal 30 giugno al 1 settembre, mini club ad orario continuato dalle 09:30 alle 18:00 con attività ludiche, cinema, pranzo con menu dedicato e dalle 19:30 alle 22:00 cena con menu dedicato e baby dance con zucchero filato o pop-corn, Nello Land coloratissimo parco giochi,

**Borgo dei mestieri e dei sapori:** ogni giovedì pomeriggio esposizione e vendita di prodotti e artigianato tipico locale, cesti tipici pugliesi, degustazione di dolci, verdure sott'olio, formaggi e friselline, orecchiette e altri tipi di pasta tipica pugliese, esibizione di un gruppo folk con musicisti e danzatori di pizzica con possibilità di imparare i passi base del ballo; per concludere cena tipica pugliese con buffet di piatti tipici. animazione diurna e serale, utilizzo delle 3 piscine con ombrelloni e lettini di cui una vista mare e una per bambini, 1 percorso benessere (\*) a settimana (su prenotazione previa disponibilità), spiaggia (25/05-21/09) a ca 50 mt dall'ingresso dell'hotel da prenotare in ricevimento per mattina o pomeriggio sino ad esaurimento posti.

**ALL INCLUSIVE NON COMPRENDE:** acqua minerale, birra, vino, soft drinks, liquori, alcolici e superalcolici di marche italiane ed estere servite in bottiglia o lattina, gelati e altri prodotti confezionati. **FBF SPECIAL (pensione completa) e HBB (mezza pensione):** fino al 25 maggio e dal 21 settembre si può prenotare in mezza pensione (colazione e cena a buffet con bevande incluse ai pasti) o pensione completa (colazione e cena a buffet, light lunch con carta snack presso il bar dalle 11.30 alle 15.30 con bevande incluse ai pasti che, a discrezione della direzione potrebbe essere sostituito dal servizio buffet in sala ristorante), cena tipica 1 volta alla settimana, welcome drink, biberoneria, piscine, WIFI, reception 24h, campi sportivi diurni, fitness all'aperto, music bar 2 volte alla settimana, parcheggio privato interno non custodito, utilizzo delle 3 piscine, parco giochi Nello Land. Spiaggia libera a 50 mt. dall'Hotel. Ristorante "Il Pugliese" (25/05-21/09) incluso nella quota di soggiorno, su prenotazione sino ad esaurimento disponibilità. Nei periodi di bassa stagione fino al 25 maggio e dal 21 settembre, a discrezione della Direzione, il servizio a buffet potrebbe essere sostituito dal servizio al tavolo con menu di tre portate. Alcuni servizi potrebbero non essere disponibili durante la domenica.

**Special weeks:** Boy-scout Week dal 22 al 29 giugno con tantissime attività nella pineta di due ettari del villaggio; Scuola Tennis dal 29 giugno al 6 luglio con istruttori professionisti; Tribù degli Indiani dal 27 luglio al 3 agosto con divertentissimi giochi e attività a tema per bambini e ragazzi; Fitness week dal 3 al 10 agosto con istruttori professionisti.

**Speciale celiaci:** si mettono a disposizione i prodotti base (pane, pasta, biscotti e dessert a cena). Non sono garantiti prodotti per altre intolleranze.

**Biberoneria:** annessa alla sala ristorante Nettuno con alimenti selezionati (brodo vegetale senza sale, passato di verdure, passato di legumi, crema di riso, salsa di pomodoro senza sale, latte intero o parzialmente scremato, formaggini, formaggio grattugiato, yogurt, due tipi di pastina secca) e presenza di personale per assistere le mamme durante le ore dei pasti. **Nello Land:** coloratissimo parco giochi dedicato ai bambini con teatrino, arena per spettacoli, proiezioni e zucchero filato o pop-corn una volta a settimana. **Campi sportivi** (eccetto uso notturno): campo polivalente tennis/volley/basket, 2 campi da tennis, 1 campo da calcetto, bocce, tiro con l'arco, minigolf, beach volley. Parcheggio privato all'interno dell'hotel non custodito



**Spiaggia:** inclusa a ca 50 mt dall'ingresso dell'Hotel, da prenotare presso il ricevimento per mattina o pomeriggio sino ad esaurimento posti (1 ombrellone e 2 lettini a camera). Lido sabbioso convenzionato in località Capitolo distante ca 2 km, su prenotazione presso il ricevimento dell'Hotel (1 ombrellone e 2 lettini per camera, da pagare presso il lido).

**Servizi a pagamento:** Spa: l'elegante e nuovissima spa è fornita di vasca idromassaggio con cascate cervicali, sauna finlandese, doccia scozzese, bagno turco, percorso cromo emozionale, zona relax con tisaneria, disponibili massaggi e trattamenti. Minibar in camera. Campi sportivi utilizzo notturno. Tassa di soggiorno da pagare in loco all'arrivo. Store, parrucchiere, transfer ed escursioni: da prenotare in ricevimento. Noleggio auto e bici non professionali, passeggini. Lavanderia, 2 colonnine per ricarica elettrica, ambulatorio medico: medico generico su chiamata. Centro congressi: il grande "centro congressi Albatros" all'interno della struttura dispone di sette sale, che possono ospitare sino a 1200 persone a platea e ampi spazi all'interno e all'esterno. Navetta da/per Monopoli all'Hotel.

**ANIMALI:** non ammessi.

**SOGGIORNI:** da Domenica dalle ore 17 a Domenica entro le ore 10. Soggiorni minimo 7 notti dal 10/08 al 24/08, periodi inferiori su richiesta. Nei restanti periodi soggiorni minimo 5 notti (dal 29/06 al 10/08 e dal 24/08 al 07/09) oppure minimo 3 notti (fino al 29/06 e dal 7/09).